

information

• เอกสารที่ต้องเตรียมมา

- บัตรประจำตัวประชาชน
- หนังสือเดินทาง (Passport)
- รูปถ่ายขนาด 1 นิ้ว พื้นหลังสีขาว สำหรับประเทศโอมานรูปถ่าย 1 นิ้ว พื้นหลังสีน้ำเงิน) จำนวน 3 รูป
- Electronic Visa สำหรับเดินทางไปยังประเทศคูเวต
- ใบรับรองการฉีดวัคซีนโควิด อย่างน้อย 2 เข็ม

• การเตรียมตัวก่อนมาตรวจ

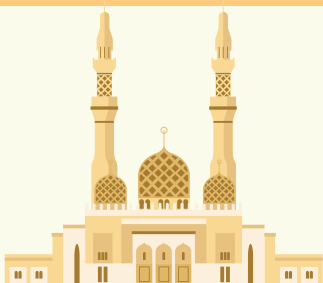
- แนะนำให้งดน้ำ งดอาหารอย่างน้อย 8-12 ชั่วโมง
- พักผ่อนให้เพียงพอ
- หากมีอาการไม่พึงประสงค์กรุณาแจ้งเจ้าหน้าที่

• อัตราค่าบริการ

- ผู้ชาย 6500 บาท
- ผู้หญิง 7000 บาท
- MMR Vaccine 1000 บาท
- Meningococcal Vaccine 3000 บาท

** ราคา ณ วันที่ 1 มิถุนายน 2567**

ราคาอาจจะมีการปรับเปลี่ยนได้ สามารถติดต่อสอบถามทุกครั้งก่อนเข้ารับบริการ**



• กลุ่มประเทศ GCC คืออะไร

กลุ่มประเทศความร่วมมืออ่าวอาหรับ Gulf Cooperation Council หรือกลุ่มประเทศ GCC ประกอบด้วยสมาชิก 6 ประเทศ ได้แก่ ซาอุดีอาระเบีย คูเวต โอมาน สหรัฐอาหรับเอมิเรตส์ กาตาร์ และบาห์เรน

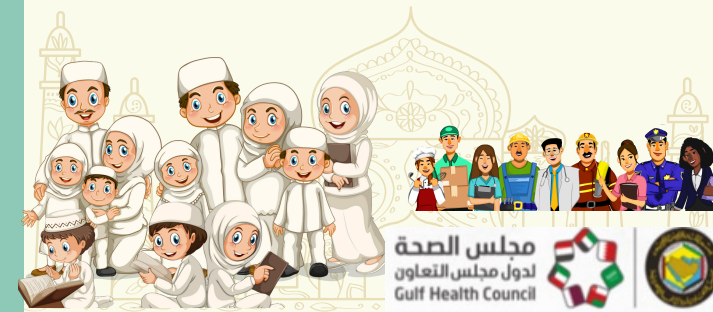
• รายการตรวจ

- 1.ตรวจร่างกายทั่วไปโดยแพทย์
- 2.ตรวจวัดสายตา ตรวจตาบอดสี
- 3.เอกซเรย์ปอด (chest x-ray)
- 4.ตรวจความสมบูรณ์ของเม็ดเลือด (Complete blood count)
- 5.ตรวจปัสสาวะทั่วไป (Urine Analysis)
- 6.ตรวจปัสสาวะการตั้งครรภ์ผู้หญิง (urine pregnancy)
- 7.ตรวจหาหมู่เลือด เอบีโอ (ABO blood group)
- 8.ตรวจหาหมู่เลือดอาร์เอช (Rh Blood Group)
- 9.ตรวจหามาลาเรีย (Malaria)
- 10.ตรวจหาเชื้อกามโรค (Anti-TP/RPR)
- 11.ตรวจหาเชื้อไวรัสตับอักเสบบี (HBsAg)
- 12.ตรวจหาเชื้อไวรัสตับอักเสบซี (Anti-HCV)
13. ตรวจหาภาวะภูมิคุ้มกันบกพร่อง (Anti HIV)
- 14.โรคเรื้อน (Leprosy)
- 15.ตรวจอุจจาระเพื่อค้นหาพยาธิ (Stool Exam)
- 16.ตรวจคลื่นไฟฟ้าหัวใจ (EKG)
17. โรคพยาธิเท้าช้าง (Lymphatic Filariasis)
- 18.ตรวจค่าการทำงานของตับ (SPOT,SPGT,GGT)
- 19.ตรวจการทำงานของไต (BUN, Cr)
- 20.ตรวจค่าการอักเสบ (ESR)
- 21.วัคซีน MMR หรือ Meningococcal vaccine



Lotus Azure Medical Service Saha Clinic
89 Surin Building, 2nd Floor,Chiangmai Road,Khlong San, Bangkok, 10600
License No. 10110008565, TEL : 02-117-1801

ตรวจสุขภาพไปทำงาน ยังประเทศกลุ่ม GCC



مجلس الصحة
لحدول مجلس التعاون
Gulf Health Council



ติดต่อสอบถาม



เวลาเปิดทำการ
วันจันทร์ ถึง วันเสาร์
เวลา 9.00 น. - 17.00 น.
หยุดทำการทุกวันอาทิตย์

***สามารถติดต่อสอบถาม หรือสามารถลง
ทะเบียนเข้ามารับบริการได้ ตามข้อมูลเบื้องต้น***



☎ 02-117-1801

🌐 www.thelotusazure.com

✉ info@thelotusazure.com

📍 89 อาคารสุรินทร์ ชั้น 2 ถนนเชียงใหม่
คลองสาน กรุงเทพฯ 10600



เกี่ยวกับเรา



โลตัส แอซเซอร์ เป็นศูนย์การแพทย์ด้านสุขภาพ
ที่มีห้องปฏิบัติการที่ได้มาตรฐานและทันสมัยซึ่ง
ก่อตั้งขึ้นโดยผู้เชี่ยวชาญทางการแพทย์และผู้เชี่ยวชาญ
มืออาชีพด้านการบริหารที่มีชื่อเสียงเพื่อให้การ
วินิจฉัยโรคไม่ติดต่อ(NCDs) และโรคติดต่อได้
อย่างมีประสิทธิภาพ รวดเร็ว และแม่นยำ และยังให้
บริการตรวจสุขภาพสำหรับเดินทางไปยังต่าง
ประเทศ

- ได้รับการรับรองมาตรฐาน ISO 15189 2022 และ ISO 15190 2020
- ได้รับการรับรองจากกรมวิทยาศาสตร์การแพทย์และกรมจัดหางาน
- ได้รับการรับรองมาตรฐานห้องปฏิบัติการจากมหาวิทยาลัยมหิดล
- ได้รับการรับรองจากกลุ่มประเทศ GCC และ MOFA จากกระทรวงการต่างประเทศของราชอาณาจักรซาอุดีอาระเบีย

